



Bundesverband  
Mobile  
Geflügelhaltung e.V.

# Bundesverband Mobile Geflügelhaltung e. V.



**Weil wir Viele sind!**

**Herausgeber:**

Bundesverband Mobile Geflügelhaltung e. V.

Beekscher Weg 58  
46509 Xanten

**Tel.:** 0152 2923 5288

**Mail:** info@mobilstallverband.de

**Web:** www.mobilstallverband.de

**Facebook:** facebook.com/Mobilstallverband

**Instagram:** instagram.com/bvmg

**Redaktion:** Jutta van der Linde

**Verantwortlich:** Jutta van der Linde

**Auflage:** 3.000 Stück

**Grafik:** Daniela Kaschinski

**Druck:** druckwerk14

**Cover:** Sascha Wedekind

**Fotonachweis:** Jutta van der Linde, Mitgliedsbetriebe BVMG,  
Partner & Förderer BVMG (Auskunft auf Nachfrage)  
S. 14 Eierlikörparadies, S. 17 Daniela Kaschinski,  
Pixabay: S. 9 geralt, S. 12 HtcHnm, S. 15 Lebensmittelfotos,  
pnmralex, S. 18/19 josephredfield

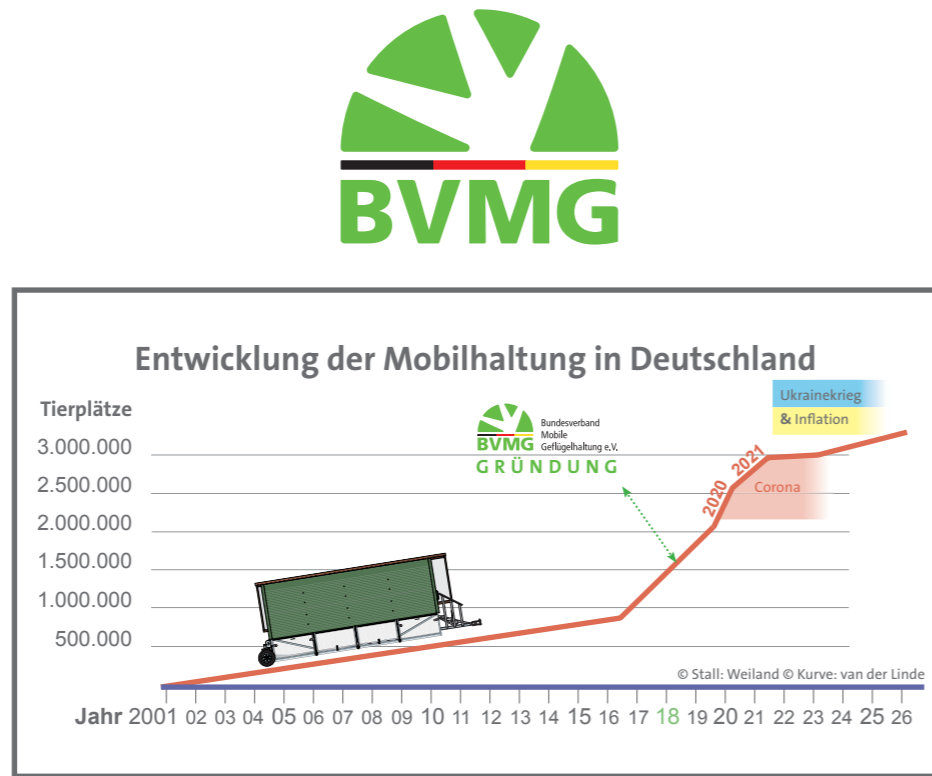
1. Impressum .....	2
2. Inhaltsverzeichnis .....	3
3. Mobilhaltung und ihre Herausforderungen .....	4
4. Beratende Partner & Unterstützer .....	6
5. Beratungsangebot .....	8
6. Weiterbildungsangebote .....	12
7. Veredelung von Urprodukten (Verarbeitung) .....	14
8. Werbemittel .....	16
9. Mitgliederstimmen .....	18



## Warum Bundesverband?

### Von Kollegen – für Kollegen!

Der Bundesverband Mobile Geflügelhaltung e. V. wurde 2018 gegründet. Zu diesem Zeitpunkt war die Zahl der Mobilhalter und Erststeiger in die Haltung von Geflügel deutschlandweit auf über 1.000 Betriebe mit über einer Million Tierplätzen angewachsen. Auf diversen SocialMedia-Plattformen häuften sich Fragen dieser Betriebe zu Management und Haltung, gesetzlichen Regelungen, Diskussionen mit Genehmigungsbehörden und Vielem mehr.



So schlossen sich 14 mobilhaltende Praxisbetriebe aus sieben Bundesländern zusammen, um sowohl eine Interessensvertretung als auch unterstützende, beratende Instanz auf Bundesebene zu schaffen.

Schnell wurde erkannt:

**„Es war richtig und wichtig, diesen Verband zu gründen!“**  
Günther Jung, Gründungsmitglied



Die ersten gewählten Vertreter 2018





Rechtsanwältin  
Gesellschafts-/  
Steuerrecht



Fachtierarzt  
für Geflügel



Experte  
Legehennen-  
Fütterung



Rechtsanwalt  
für Agrarrecht



Diplom  
Oekotrophologin



HACCP /  
Hygiene-  
Expertin



Sachverständiger  
Schädlings-  
bekämpfung



Fachtierärztin  
für Geflügel  
(GGD Thüringen)



Expertin Agrar-  
Webmarketing



Fachärztin für  
Psychiatrie und  
Psychotherapie



Programmierer  
Digitalisierung  
Legehennen



Prof. Marketing  
Lebensmittel &  
Agrarprodukte



Fachtierarzt  
für Geflügel  
(Sanierungen)



Diplom  
Biologin



Fachtierärztin  
für Geflügel  
(+ Phytotherapie)



Betriebs-  
wirtschaftlerin



Herden-  
Schutzhund-  
Experte



Agroforst-  
Experte



Grafikerin



Druckerei

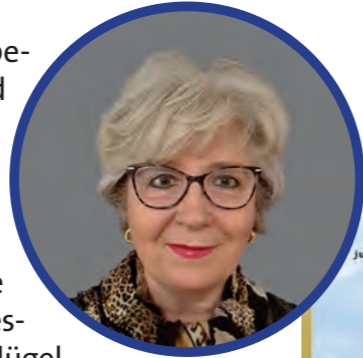
Förderer



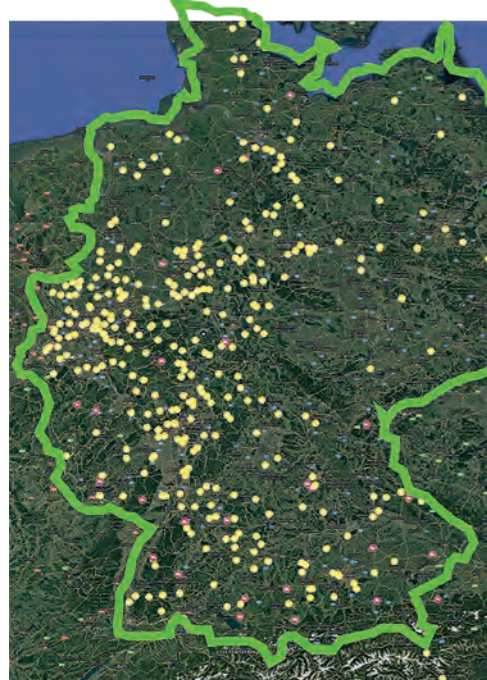
Bundesverband  
Mobile  
Geflügelhaltung e.V.


## Geschäftsstelle BVMG

Ein Verband mit mehreren hundert Mitgliedern benötigt eine Anlaufstelle für das Tagesgeschäft und die im gesamten Bundesgebiet angesiedelten Betriebe, sowie deren anfallende Fragen und Problemstellungen. Die Kommunikationsfäden des BVMG laufen in einer Online-Geschäftsstelle in Nordrhein-Westfalen zusammen. Hier steht eine erfahrene, im Mobilbereich versierte und bundesweit gut vernetzte Tierwirtschaftsmeisterin Geflügel für die anfallenden Fragen und Projekte zur Verfügung. Als Autorin des Buches „Geflügel im Mobilstall“ lag der Schwerpunkt von Jutta van der Linde nach 20 Jahren Geflügelberatung im öffentlichen Dienst zuletzt fast ausschließlich im Bereich der Mobilhaltung von Geflügel. Im Backoffice werden Leitfäden, Hilfsmittel und Merkblätter zur Unterstützung der Mitgliedsbetriebe erarbeitet. Von hier aus werden auch sämtliche Weiterbildungsveranstaltungen organisiert und Kommunikation mit Behörden und Multiplikatoren der Geflügelbranche gepflegt.



### Weil Erfolg KEINE Glückssache ist !



## Unser Online-Stammtisch

Auf Wunsch der Mitglieder wurde Anfang 2021 ein Online-Stammtisch eingerichtet. An Mittwochabenden kommunizieren Mitglieder bei Wunsch mit Kollegen im gesamten Bundesgebiet zu Themen der Mobilhaltung oder auch anderen Bereichen der Landwirtschaft.



## Interne Facebookgruppe

Bei Verbandsstart stand ursprünglich eine eigens programmierte, interne Kommunikationsplattform für die Mitgliedsbetriebe zur Verfügung. Diese fand keine Mehrheitsnutzung, nach wie vor ist Facebook das bevorzugte Medium der Kommunikation untereinander. Der Grund: für viele landwirtschaftliche Betriebe ist die bekannte Social Media-Plattform DAS einfachste Mittel der Wahl, wenn es um die eigene Außendarstellung potentiellen Kunden gegenüber geht. Über 400 Mitgliedsbetriebe nutzen den schnellen Kommunikationsweg der internen Facebookgruppe, um eigene, anstehende Fragen zu klären oder über News auf dem aktuellen Stand zu bleiben.



The collage shows several posts from the Facebook group:

- Probiotika:** A post about probiotics with a list of benefits: Bakterienstämme, Hefen, and Effektive Mikroorganismen (EMs). It also lists various application methods like mixing into drinking water, feed, bedding, and ground litter.
- Lagercontainer, für Nudeln und Eierschachteln:** A post asking for recommendations on whether to use an insulated container or a second container for egg storage.
- Mein Futterkontrakt läuft demnächst:** A post asking about current feed prices and a 3% decrease.
- Mobilverkauf Welcher Vertrag?:** A post asking about the best contract for mobile sales.
- Umfrage an unsere Packstellen-Betreiber:** A survey about the need for hygiene training and certificates in the egg handling sector.



## Hilfsmittel

Dokumentationspflichten in der Landwirtschaft – ein leidiges Thema. Statt Entbürokratisierung wird der praktizierende Landwirt mit immer mehr Aufzeichnungspflichten traktiert. Ziel der Geschäftsstelle ist es, dem Mitgliedsbetrieb möglichst praktikable Werkzeuge an die Hand zu geben, zahlreiche Formblätter für die Dokumentationspflichten in der Packstelle werden hier beispielhaft genannt.

Die deutschlandweit bekannte BANKIVA-App für Legehennenbetriebe wurde mit dem Input von Mitgliedsbetrieben des BVMG entwickelt, welche wieder mehr Zeit in ihren Betrieben statt am Schreibtisch verbringen wollten. Die App ist ein gutes Werkzeug, um den Aufzeichnungs- und Nachweispflichten gegenüber Behörden gerecht zu werden. Sie bietet im Problemfall dem behandelnden Hoftierarzt oder zuständigen Kreisveterinäramt einen schnellen Überblick über die biologischen Leistungsdaten der fraglichen Herde. Mitglieder des Bundesverbandes erhalten vom Entwickler 25 % Rabatt auf die Nutzungsgebühren der App.

## Hilfen zur Dokumentation in der Eierpackstelle

The collage includes several forms and guides:

- Dokumentation Wareneingang Eier
- Dokumentation Warenausgang Eier
- Sortierprotokoll
- Dokumentation Temperatur Packstelle
- Reinigung Packstelle
- Entsorgung tierische Nebenprodukte (Eier)
- Reinigung und Wartung Maschinen + Geräte
- Mitarbeiterschulung
- Dokumentation Wareneingang Verpackungsmaterial
- Konzept Rückverfolgbarkeit Lebensmittel
- Schädlingsmonitoring
- Reinigung Transportfahrzeug Lebensmittel
- Hixfaltdiagramm 3.2.1
- Handwashing guide: RICHTIG HÄNDE WASCHEN

## Leitlinien und Basiswissen

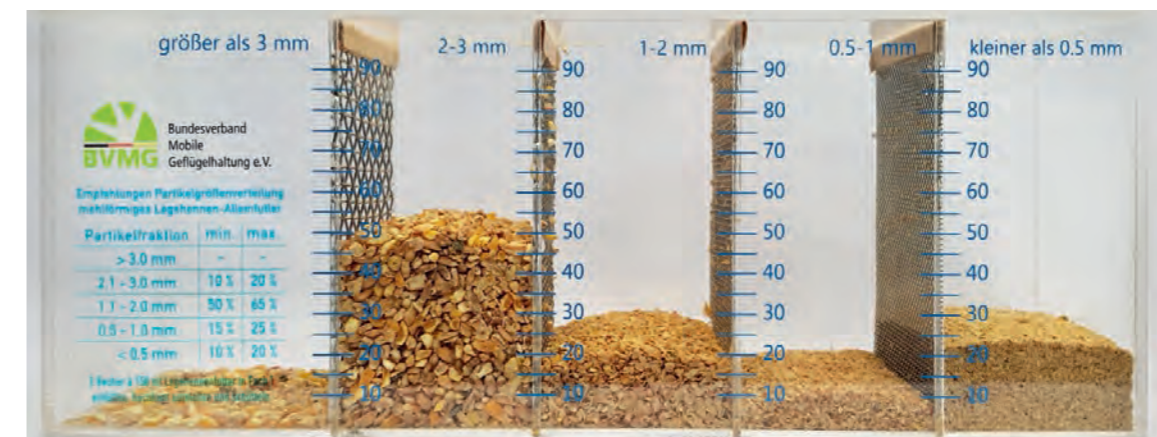
Leitlinien und Basiswissen dienen unseren Betrieben als Informations- und Hilfsmittel. Die Geflügelhaltung wird von vielen Gesetzen, Verordnungen und Richtlinien berührt. Die vom BVMG initiierten Broschüren sollen dem praktischen Anwender behilflich sein, ein Verständnis für Zusammenhänge zu entwickeln und Fehler zu vermeiden. Nichts ist frustrierender, als durch eine falsche Probenahme einen positiven Salmonellenbefund in einer Herde zu erhalten oder festzustellen, dass die geschlachteten Suppenhennen keiner Verarbeitung zugeführt werden können, weil die EU-Nummer auf der Schlachtware fehlt. Althennen-Konzepte, korrekte Fütterung oder Bekämpfung der roten Vogelmilbe – alles Themen, die immer wieder präsent sind.

## Futter-Schüttelbox

Legehennenherden benötigen für eine ausgewogene Ernährung eine gleichmäßige Futterstruktur. Sonst bedienen sich die ranghohen Hennen an den energiereichen Grobteilen und die Nachzügler sitzen lediglich vor den staubigen Spurenelementen und Aminosäuren – für beide Gruppen nicht die optimale Versorgungslage! Die Schüttelbox versetzt den Legehennenbetrieb in die Lage, die Struktur (physische Qualität) seines Futters selbst zu überprüfen: die gleichmäßige Verteilung der Partikelgrößen. Um dann – je nach Ergebnis – entsprechend Rücksprache mit dem Futtermittelhersteller halten zu können.

The brochures include:

- Fütterung von Legehennen im Mobilstall: Grundwissen & Tipps
- Rote Vogelmilbe in der Mobilhaltung: Prävention & Bekämpfung
- Salmonellen in der Legehennenhaltung: Prävention & Bekämpfung
- Althennen-Konzepte: Modelle & Lösungsansätze
- Leitlinie für die Direktvermarktung von Geflügelfleisch ohne EU-Zulassung: Lebensmittelhygienische Voraussetzungen für das Schlachten und Zerlegen von Geflügel



Fütterung



## Onlineveranstaltungen

Wenn auch der Zeitraum der Pandemie 2020 - 2023 die Menschen sehr gefordert hat, hatten die Begleiterscheinungen eine deutliche Weiterentwicklung der Digitalisierung in Deutschland zur Folge. Fortbildungs-Teilnehmer aus landwirtschaftlichen Betrieben müssen nicht mehr abwägen „Wie viel Zeit verbringe ich für diesen oder jenen Vortrag auf der Straße?“ sondern können sich bequem von zu Hause aus weiterbilden und anschließend wieder in den Stall zurück. Wir setzen diesen Fortschritt zur Fortbildung unserer Mitgliedsbetriebe und auch externer Betriebe seit Anfang 2021 ein.



Rote Vogelmilbe

Salmonellen

Gesetze & Verordnungen

Ökonomie

Hygiene-Management

Herdenschutz

Auslauf & Gräserarten

Hofladen & Werbung

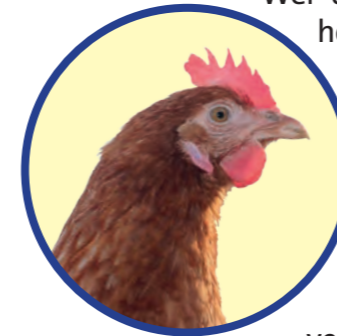
## Teilnahmebescheinigungen

Erhalt von Teilnahmebescheinigungen zum Nachweis der regelmäßigen, eigenen Fortbildungen im Bereich der Nutztierhaltung (TierSchG §2) und ähnliche (z.B. Hygieneschulungen).



## Hühnerhaltung – völlig easy?

„Zwar weiß ich viel, doch möcht´ ich alles wissen“ (Goethe)



Wer denkt, ein Mobilstall, Futter, Wasser, ein paar Jung-hennen und „der Rubel rollt,“ der irrt gewaltig. Möchte man heute eine Hühnerhaltung erfolgreich betreiben, sollte man als Halter mehr wissen als das, was man sich z.B. aus zwei Büchern anlesen kann. Erfahrungen wachsen leider auch mit Misserfolgen, die sich im Laufe der Jahre sicher hier und da nicht vermeiden lassen. Wir haben es mit lebenden Tieren zu tun, sind für ihr Wohlergehen verantwortlich und müssen uns auf jede neue Herde individuell einstellen.



Bundesverband  
Mobile  
Geflügelhaltung e.V.

**Denn Bildung  
schafft Vertrauen!**  
(Konfuzius)

Deckungs-Beiträge

Legepause

Tränkwasser-Hygiene

Hitzestress

Tier-Gesundheit

## Veranstaltungsaufzeichnungen

Für Mitglieder sind Fortbildungsveranstaltungen kostenfrei, für externe Teilnehmer kostenpflichtig.

Unsere Onlineveranstaltungen finden auf Wunsch der Mitglieder überwiegend während der dunklen Wintermonate in den Abendstunden statt. Unsere ZOOM-Meetings werden aufgezeichnet und in der internen Verbands-cloud abgelegt. So haben terminlich verhinderte oder auch neu beigetretene Mitglieder jederzeit Zugriff auf die interessanten Inhalte.



Deklaration

Geflügel-fleisch

Social Media

Verkaufs-psychologie

## Nudelproduktion

Eine gute Möglichkeit, in Zeiten von Eierüberhängen diese zu veredeln, ist die Produktion von Nudeln. Teigwaren erhalten bis zu 2 Jahren MHD. Während bei größeren Nudelproduzenten ab 2.000 Eiern je Nudelsorte angeliefert werden müssen, fertigen kleinere EU-Manufakturen im Bundesverband auch von geringeren Eiermengen Nudeln an.



## Eierlikörproduktion

Wie bei den Nudeln ist auch die Lohnverarbeitung von Eiern zu Eierlikör eine interessante Variante, Eier zu veredeln. Eierlikör vom Landwirt seines Vertrauens, mit dessen Etikett versehen – das schafft Kundenbindung zur Einkaufsstätte auf dem Hof. Einige Mitglieder stellen Eierlikör in Lohnproduktion her.



## Speiseölproduktion

Öle im Lohn aus heimischen Ölsaaten? Viele unserer Mitgliedsbetriebe sind neben ihrer Legehennenhaltung breit aufgestellt und bieten noch weitere Produkte in ihrem Sortiment an. Ein im Lohn hergestelltes Öl aus eigenem Saat-Anbau ist ein gutes Mittel zur Kundenbindung über die Vielfalt heimischer Produkte im Hofladen.



## Althennenverarbeitung

Eine der großen Herausforderungen in der mobilen Legehennenhaltung ist die Verwertung der Althennen. Oft ist es nicht möglich, alle Tiere als ganze Suppenhennen zu vermarkten. Im Bundesverband besteht die Möglichkeit, zuvor in einem EU-Schlachtbetrieb geschlachtete Althennen oder Junghähne zu verschiedenen, wohlschmeckenden Convenience-Gerichten verarbeiten zu lassen.



## Mobile Schlachtung

Einige Mitglieder unseres Verbandes haben in die Anschaffung eines Schlacht-Mobils investiert. Mit diesem fahren sie nach Terminabsprache in Kollegenbetriebe und schlachten deren Geflügel. Im Falle von Notsituationen (Beispiel: Ausbruch Vogelgrippe, Salmonellose) unterstützen sie Veterinärbehörden vor Ort.



## Futterproduktion

Ein Mitgliedsbetrieb baut deutsches Soja an und verarbeitet es im eigenen Soja-Toaster und einer Ölpresse zu Sojakuchen. Die Anlage wird auch im Lohn betrieben, sowohl Toasten als auch Pressen von Sojabohnen, Sonnenblumen und Raps sind möglich.

**Hiesiges Soja:**  
Ein guter Gegenpol zur Regenwaldzerstörung!





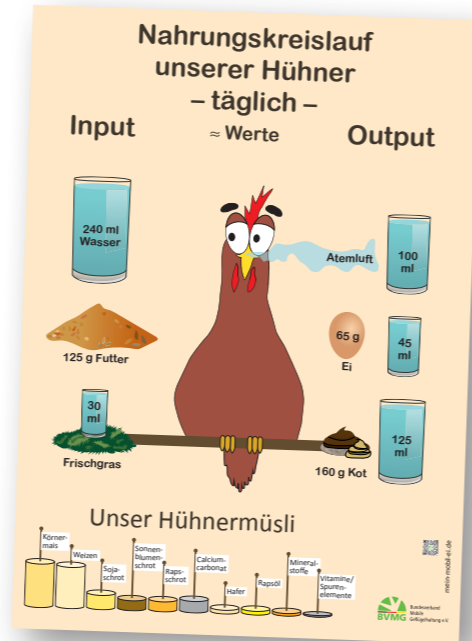
## Direktvermarktung - immer ein Selbstläufer?

**Nein!**

Denn auch wenn es den Anschein hat, dass die Produkte des landwirtschaftlichen Betriebes für sich sprechen: der erfolgreiche Direktvermarkter hat die Wichtigkeit von Werbemaßnahmen längst erkannt. Aktionen, wo Kunden beim Einkauf auf dem Hof das Gefühl eines „MEHR-Wertes“ – einer „WERT-Schätzung“ seines Landwirtes – sich gegenüber haben, binden ihn emotional und machen SEINEN Landwirt nicht einfach austauschbar!

## Selbstbewusste Landwirtschaft!

**Werbe für die besonderen Dinge, die du täglich zur Herstellung guter Lebensmittel tust!**



Die Bedeutung von Werbung hat sich seit der Ukraine-Krise und allgemeiner Kaufzurückhaltung durch Inflationsgeschehen noch einmal potenziert.

## An Werbung gespart ist an falscher Stelle gespart!



**Das Ei**

- Kalkschale
- Hagelschnur
- Äußere Eihülle
- Innere Eihülle
- Eidotter
- Zähflüssiges Eiklar
- Dünnflüssiges Eiklar
- Luftblase

**Der Weg**

Die Henne liefert nach 24 Stunden „Arbeit“ ein sehr hochwertiges Grundnahrungsmittel.

Die Dotterkugel fällt in den Eitrichter und verbleibt hier 15 Minuten.

Weiter geht's in ca. 3 Stunden wird das Eiklar gebildet.

Dann Bildung der inneren und äußeren Schalenmembran in 1 Stunde.

Anschließend Kalkschalenbildung in ca. 20 Stunden dabei dreht sich das Ei ständig um die eigene Achse.

Bei braunen Eiern wird die braune Farbe zum Schluss durch Schalenrissen aufgebracht.

Als letzter „Arbeitsgang“ wird das Ei gedreht, so dass es mit dem stumpfen Ende zuerst den Hühnerkörper verlässt.

Mehr auf: [mein-mobil-ei.de](http://mein-mobil-ei.de)

**Warum mobiles Geflügel?**

- Beschäftigung der Tiere
- Für das Tierwohl
- Für die Tiergesundheit
- Verteilung der Nährstoffe
- Erholung der Pflanzen
- Kleine Herden

**Das leistet der Bauer**

Hohe Kosten und ein bis zu 14-fach höherer Arbeitsaufwand in dieser Haltungform.

**Das leistet das Huhn**

Täglich legt es ein Ei, das in 24 Stunden entsteht. Dabei wandert das Ei durch einen 70 cm langen Legetrakt.

Mehr auf: [mein-mobil-ei.de](http://mein-mobil-ei.de)

**Top Bauern-Power ...**

... denn unsere hochwertigen Bauernhofnudeln haben in der Regel einen Eianteil von 29-35%. Damit erreichen sie einen bis zu 200% höheren Proteingehalt als viele andere Nudeln. Sie halten lange satt und schmecken einmalig gut!

**Besondere Wünsche?**

Es gibt Nudeln, Nudeln und ganz besondere Nudeln – mit und ohne Ei. Fragt uns! Bei entsprechender Nachfrage erweitern wir gern unser Sortiment für Euch.

**Eianteil 29-35%**

**Feine Bauernhofnudeln**

Mehr auf: [mein-mobil-ei.de](http://mein-mobil-ei.de)

**Mach mit - MeiBox statt Verpackungsmüll!**

- Umweltschutz
- Klimakrise
- Ressourcen schonen
- Nachhaltigkeit
- Müllentsorgung
- Papierproduktion: Energie, Wasser, Transport

**Schon gewusst?**

- Die MeiBox wird in Deutschland hergestellt und sichert Arbeitsplätze in Sozialwerkstätten.
- Die MeiBox besteht aus Polypropylen (PP) und kann 1 Million Mal geöffnet und geschlossen werden.
- PP lässt sich sehr gut recyceln, es lässt sich sortenrein aus dem Müll sortieren.
- Der Kunststoff PP ist lange haltbar und kommt ohne gesundheitsbedenkliche Weichmacher aus.

**Die gebrauchte Pappschachtel:** ist per Gesetz eine Einwegverpackung (Lebensmittelhygiene) zurückgegebene Schachteln werden immer vernichtet.

**MeiBox: Dein Beitrag für die Umwelt**

Mehr auf: [mein-mobil-ei.de](http://mein-mobil-ei.de)

## Der Umwelt zuliebe

Wir denken, die Zeit ist reif – denn: wenn nicht jetzt, wann dann? Auch im Sinne des eigenen Aufwandes für Verpackungsmaterial, welches aufgrund der allgemeinen Teuerungsrate nicht unerheblich in den Kosten gestiegen ist und per Gesetz ein Wegwerfartikel bleibt.

Die Box bietet ausreichend Platz für einen eigenen Aufkleber!

Um dem Kunden den Gedanken dahinter nahe zu bringen, haben wir gleich noch eine Infotafel im DIN A2-Format für den Verkaufsort dazu entworfen, der in identischer Form der Schachtel beigelegt ist, damit der Kunde sie daheim noch einmal verinnerlichen kann.



Verpackungseinheit  
1 Karton (VE 30 Stck.)  
MeiBox für 10 Eier

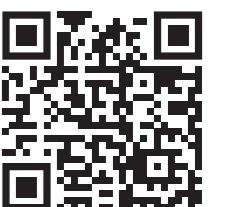
## Infotafeln DIN A1 - A3

In kindgerechter Optik, denn Kinder sind deine Kunden von Morgen! Gewinnst du das Herz eines Kindes, sind die Herzen der Eltern für dich und deine Produkte nicht mehr weit!



## Vertrieb:

Vertrieben wird diese MeiBox über den Onlineshop unseres Förderers [www.eierschachteln.de](http://www.eierschachteln.de) Mitglieder des BVMG ordern die MeiBox zum Selbstkostenpreis in der 30er VE über einen Gutscheincodes.





## Stimmen aus der „BVMG - Familie“

Viele aus unserer Gemeinschaft sind seit dem Gründungsjahr überzeugtes Mitglied, seither hat sich die Mitgliederzahl mehr als verdoppelt und wir verzeichnen regelmäßig weitere Zugänge. Es hat sich ein Gemeinschaftsgefühl innerhalb der „BVMG-Familie“ entwickelt.

**Alle Betriebe eint ein Ziel: mit einer anderen Form der Tierhaltung Kunden einen „Mehrwert“ zu bieten und für sich einen fairen Beitrag zum Familieneinkommen zu schaffen.**



„Wir schätzen den großen Wissenspool der hinter dem BVMG steht. Außerdem ist es gerade in einer relativ kleinen Branche wichtig, ein Sprachrohr nach außen zu haben.“

**Katharina W.**

„Wir sind „dabei“, damit unsere Form der Hühnerhaltung eine darauf angepasste Berufsvertretung hat. Wir sehen die Mobile als eine Tierhaltungsform, die sich gesellschaftlich weiter etablieren wird.“ **Familie A.**

„Ich halte es für wichtig und sinnvoll, mich mit gleichgesinnten Kollegen auszutauschen und zu verbinden, nach dem Motto „Gemeinsam sind wir stark.“ Ein großes, gut aufgestelltes Netzwerk also.“ **Florian B.**

„Dem BVMG sind wir beigetreten, um möglichst gut mit Kollegen in Kontakt zu stehen und sich gegenseitig zu unterstützen. Im Verband können bei Problemen sehr schnell Lösungen erörtert werden.“ **Phillipp H.**

„Wir durften bereits nach Bestellung unseres Mobilstalls Mitglied werden. Haben dadurch in der Vorbereitungsphase wertvolle Infos erhalten und sind somit erfolgreich in die aktive Phase gestartet.“ **Vera M.**



„Der BVMG ist für mich die kompetenteste Anlaufstelle für Mobilstall-Betreiber. Die Mobilstall-Haltung zeigt deutliche Unterschiede zu der im Feststall, was oft einen speziellen Beratungsbedarf erfordert.“ **Dirk W.**

„Wir sagen: „Nur gemeinsam ist man stark!“ Der Erfahrungsaustausch zwischen den Kollegen ist uns wichtig. Auch bei Behördenfragen haben wir schon gute Unterstützung bekommen.“ **Christoph L.**

„Ich bin dem BVMG beigetreten, weil ich es gut finde, dass wir kleinen Mobilstallbetreiber eine Stimme bekommen. Nur im Zusammenschluss kann man auf Bundes- und Länderebene etwas erreichen.“ **Claudia M.**



„Ein junger Verband, der sich für unsere Mobilstallhaltung einsetzt, Aufklärungsarbeit leistet und seine Mitglieder unterstützt, ist es definitiv wert, durch unsere Mitgliedschaft gestärkt zu werden.“ **Familie S.**

„Wir hatten einen positiven Salmonellenbefund. Ohne die starke fachliche und auch emotionale Unterstützung unseres Verbandes im Hintergrund hätten wir gar nicht gewusst: Wie damit umgehen?“ **N.N.**



Unsere Entscheidung für eine Mitgliedschaft

Unsere Entscheidung für eine Mitgliedschaft



Website



Telefon



E-Mail



Facebook



Instagram