

# Rückblick auf die Saison 2023

**Franz-Theo Lintzen, Landwirtschaftskammer NRW**  
**Fachbereich 53 – Ökolandbau**

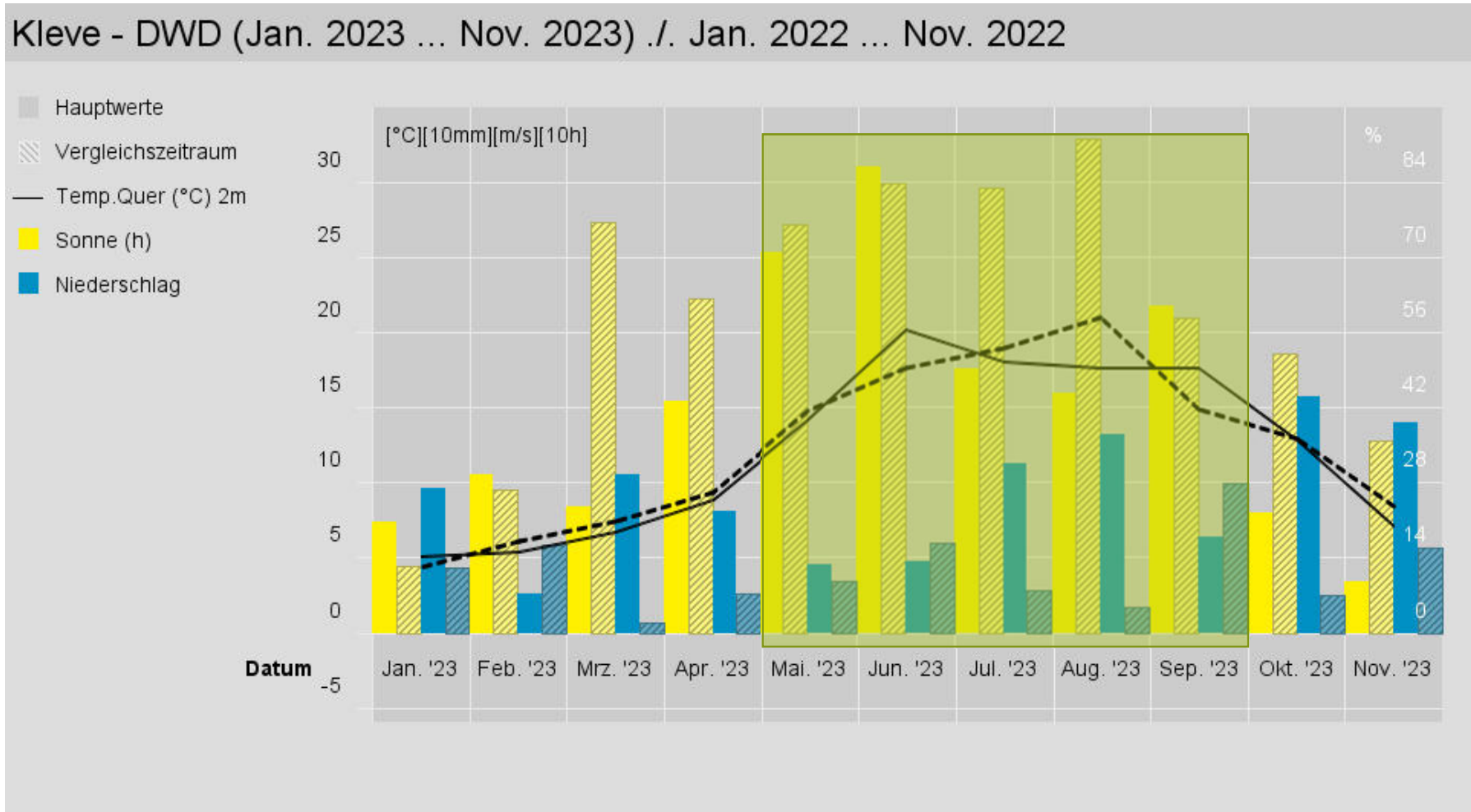
25. Kartoffeltag (Online) - 10.01.2024

## Themenübersicht zum Rückblick 2023

- **Wachstumsverlauf**
- **Krankheiten – Schädlinge**
- **Rückblick Öko-Feldtage 2023**
- **Ernte + Qualität**
- **Lagerung**
- **Aktuelles zur neuen Saison**
  - **Pflanzgut schneiden?**
  - **Stolbur**



# Witterungsverlauf Vergleich 2022 - 2023





# Krankheiten - Schädlinge



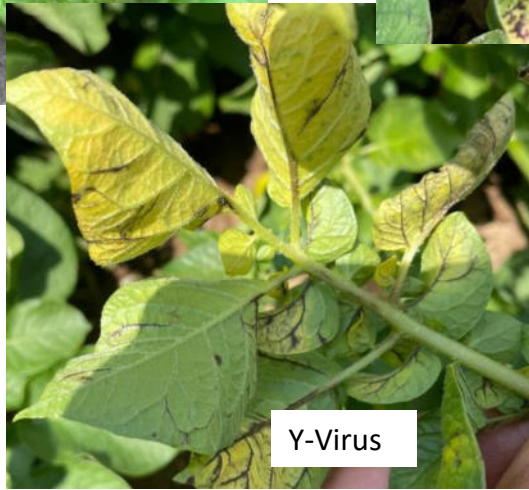
Botrytis-Pilz



Alternaria + Zikaden



Sonnenbrand



Y-Virus



Fotos: Martin Kanders



# Kartoffelkäferbefall (massiv!)



Richtige Wahl des Bekämpfungszeitpunktes mit NecmAzal®-T/S und Novodor® FC in Abhängigkeit von den Entwicklungsstadien des Kartoffelkäfers:

- zu früh: Käfer, Eigelege
- genau richtig: Junglarve
- zu spät: Altlarve

Quelle: BIOFA Bio-Farming-Systems Kartoffelkäfer Bekämpfung 2015





# Einfluss der Pflanzgutkalibrierung

Sorte: **Simonetta**

Züchter Europlant

## Rückblick Ökofeldtage 2023

Biohof Grieshaber & Schmid BW





# Einfluss der Vorkeimung

Sorte: **Simonetta**

Züchter Europlant

## Rückblick Ökofeldtage 2023

Biohof Grieshaber & Schmid BW





# Einfluss der Pflanzgutqualität

Sorte: Belana

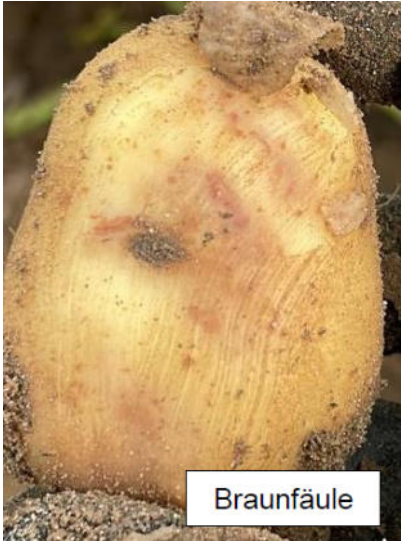
Züchter Europlant

## Rückblick Ökofeldtage 2023 Biohof Grieshaber & Schmid BW

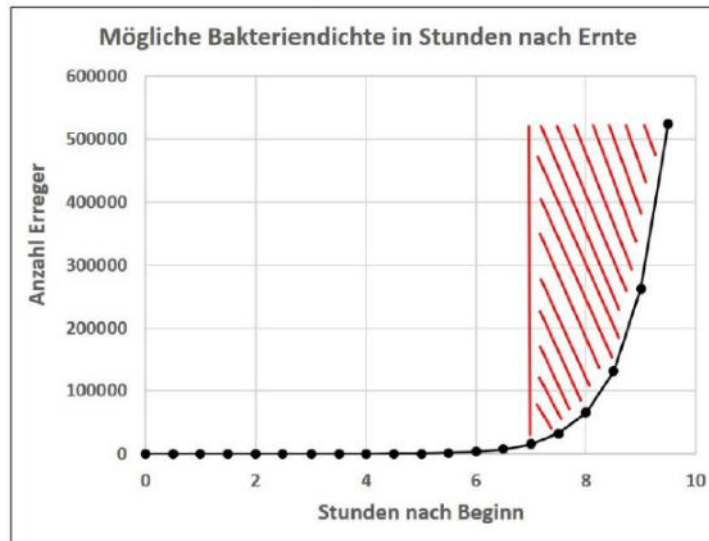




## Ernte + Qualität



## Deformierte Knollen!



Quelle: Kartoffel-Info 43-2023



# Lagerung

Taupunkt-Rechner (Dethlingen): <http://www.vsd-dethlingen.de/taupunktrechner.php>

	Kartoffeln	Außenluft
Temperatur °C	<input type="text" value="10"/>	<input type="text" value="8"/>
Luftfeuchte rel. %	<input type="text" value="95"/>	<input type="text" value="80"/>
Taupunkt Luft °C	<b>9.2</b>	<b>4.8</b>

## Mollier-Diagramm Wassergehalt der Luft (g/m<sup>3</sup>)

° C	Relative Luftfeuchtigkeit							
	30%	40%	50%	60%	70%	80%	90%	100%
6	2,2	3,0	3,6	4,4	5,1	6,0	6,5	7,5
7	2,4	3,2	3,8	4,7	5,4	6,2	7,0	8,0
8	2,6	3,4	4,2	5,0	6,0	6,7	7,5	8,3
9	2,8	3,7	4,6	5,4	6,4	7,1	8,0	9,0
10	3,0	3,9	4,8	5,8	6,8	7,7	8,7	9,5
11	3,1	4,1	5,0	6,1	7,1	8,0	9,0	10,0
12	3,2	4,2	5,3	6,3	7,4	8,5	9,6	10,8
13	3,4	4,4	5,7	6,9	8,0	9,1	10,2	11,3
14	3,6	4,6	6,0	7,4	8,4	9,5	11,0	12,1
15	4,0	5,0	6,3	7,9	9,0	10,1	11,5	13,0
16	4,2	5,2	6,8	8,1	9,5	11,0	12,2	13,8
17	4,4	5,8	7,3	8,8	10,0	11,5	13,0	14,6

Der Taupunkt der Außenluft liegt deutlich unterhalb des Taupunktes der Kartoffeln. Der Einsatz dieser Außenluft führt zu einer Abtrocknung der Kartoffeln. Es erfolgt eine Abkühlung der Knollen, daher regelmäßig messen.

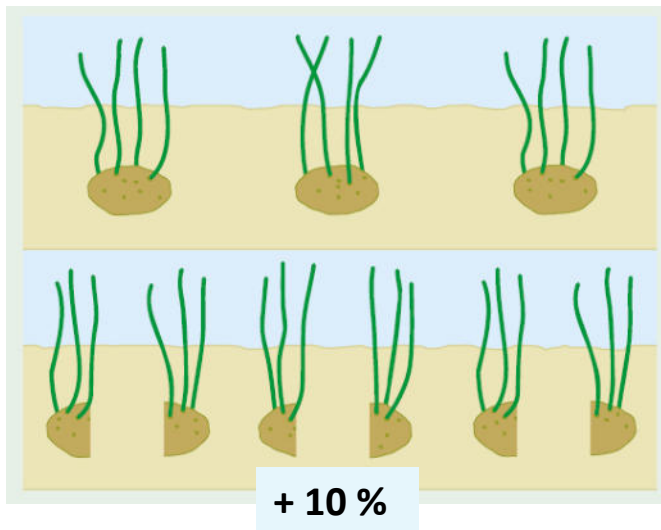


Quelle: Kartoffel-Info 43 + 52-2023



## Pflanzgut *schneiden*?

### Mehr Triebbildung bei geschnittenen Pflanzknollen



### Bedingungen

- Nur gesundes Pflanzgut
- Große Knollen
  - Runde > 55 mm
  - Ovale > 45 – 50 mm
- Übergrößen > 70 mm nicht schneiden, Pflanzgutmenge zu groß
- Vor dem Schneiden aufwärmen min. 10 °C
- Schnittstellen müssen gut abtrocknen
- Pflanzung erst bei ausreichender Verkorkung der Schnittstellen ca. 10 - 14 Tage
- Legeabstand 10 % enger wählen

### Versuchsergebnisse (dreijährig)

LWK Rheinland 1997 – 1999

Sorte: Agria

- Geschnittene Pflanzkartoffeln brachten leicht höhere Erträge, aber Ertragsschwankungen waren stärker
- Unterwassergewicht bei Pommes-Kartoffeln war leicht höher
- Anteil an Übergrößen war höher und homogener
- Geschnittene Knollen hatten nicht mehr Fehlstellen, auch nicht bei nasskalten Auflaufbedingungen
- Kronenhälften liefen ca. 7 Tage früher auf als Nabelhälften, spätestens bis zum Reihenschluss wuchs der Unterschied heraus

Geschnittenes Pflanzgut ist empfindlicher und sollte nicht bei feuchtkühler Witterung gepflanzt werden(faulen)!

Quelle: Top Agrar 2/2000



Noch kein Thema im Norden!

## Stolbur

Erfahrungen aus dem DLR Rheinlad Pfalz (2021)

### Biologie + Entwicklung

Hauptvektor –

*Windenglasflügelzikade*

- Wärmeliebend
- Wirtsspezifische Larven
- Wirtsunspezifische Adulte

### Wissensstand (derzeit)

Keine . . .

- . Mechanische Übertragung
- . Weitergabe über Pflanzgut
- . Übertragung von Pflanze zu Pflanze im Kartoffelbestand
- . Überdauerung an abgestorbenen Ernteresten

### Gegenmaßnahmen

- Konsequente Beseitigung von Wirtspflanzen (Ackerwinde, Brennnessel)
- Keine Kartoffeln neben Dauerbrachen (Zikadenhabitate)
- Weg- und Straßenbegleitgrün nicht in der Zeit von Juni bis August mähen (Auffliegen der Zikaden in die Bestände verhindern)
- Randleihen + Fahrgassen getrennt ernten, besonders bei Industriebau
- Zugelassene Insektizide haben nur geringe/keine Wirkung



Quelle: Manfred Mohr, DLR Rheinland Pfalz, Abt. Landwirtschaft



# Ökolandbau

## 25. Kartoffeltag 2024

**Herzlichen Dank!**



**Zeit  
für  
Fragen!**